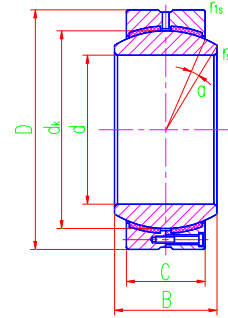




Radial Spherical Plain Bearings



Sliding contact surfaces: Steel / PTFE composite material

Bearing number	Dimensions mm								Load ratings kN		Weight ≈kg
	d	D	B	C	dk	rs min	r1s min	α° ≈	Dynamic	Static	
GEH100HC	100	150	71	67	135	1	1	2	810	1350	4.51
GEH110HC	110	160	78	74	145	1	1	2	960	1650	5.35
GEH120HC	120	180	85	80	160	1	1	2	1150	1950	7.96
GEH140HC	140	210	100	95	185	1	1	2	1580	2700	13
GEH160HC	160	230	115	109	210	1	1	2	2060	3600	16.6
GEH180HC	180	260	128	122	240	1.1	1.1	2	2630	4600	24.4
GEH200HC	200	290	140	134	260	1.1	1.1	2	3130	5500	33.5
GEH220HC	220	320	155	148	290	1.1	1.1	2	3860	6800	45.8
GEH240HC	240	340	170	162	310	1.1	1.1	2	4510	8000	53.7
GEH260HC	260	370	185	175	340	1.1	1.1	2	5350	9500	69.5
GEH280HC	280	400	200	190	370	1.1	1.1	2	6320	11200	89.5
GEH300HC	300	430	212	200	390	1.1	1.1	2	7020	12500	110
GEH320HC	320	460	230	218	414	1.1	3	2	8120	14500	135
GEH340HC	340	480	243	230	434	1.1	3	2	8980	16000	150
GEH360HC	360	520	258	243	474	1.1	4	2	10300	18400	200
GEH380HC	380	540	272	258	494	1.5	4	2	11400	20400	220
GEH400HC	400	580	280	265	514	1.5	4	2	12200	21800	275
GEH420HC	420	600	300	280	534	1.5	4	2	13400	24000	300
GEH440HC	440	630	315	300	574	1.5	4	2	15400	27600	360
GEH460HC	460	650	325	308	593	1.5	4	2	16400	29300	380
GEH480HC	480	680	340	320	623	2	5	2	17900	32000	435
GEH500HC	500	710	355	335	643	2	5	2	19300	34600	500
GEH530HC	530	750	375	355	673	2	5	2	21500	38500	585
GEH560HC	560	800	400	380	723	2	5	2	24700	44300	730
GEH600HC	600	850	425	400	773	2	6	2	27800	49800	860
GEH630HC	630	900	450 ⁰ _{-0.50}	425	813	3	6	2	31000	55700	1040