

Gelenkkopf:

Vergütungsstahl (Schmiedestück),
vergütet, Oberfläche galvanisch verzinkt,
Cr VI-frei

Gelenkkugel:

Wälzagerstahl gehärtet, geschliffen,
Lauffläche hartverchromt

Lagerschale:

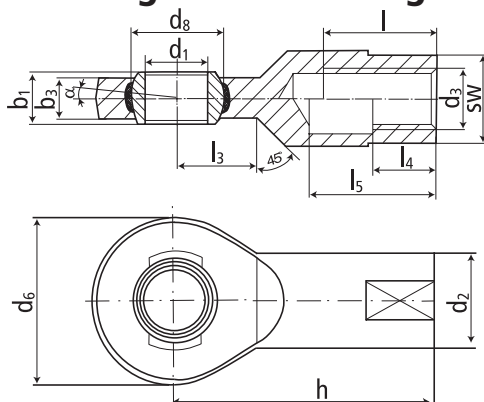
Nylon/Teflon/Glasfaser

Toleranzen:

Seite 10

DURBAL®-Hochleistungs-Gelenkköpfe mit integriertem Gleitlager

Innengewinde;
wartungsfrei,
Anschlussmaße nach
DIN ISO 12240-4,
Maßreihe E / EH



Typ	Bestellnummer			Abmessungen [mm]								
	Rechtsgew.	Linksgew.		d ₁	d ₂	d ₃	d ₆	d ₈	b ₁	b ₃	h	
EF 06	-20	-501	-502	6	10	M 6	20	10,0	6	4	30	
EF 08	-20	-501	-502	8	13	M 8	23	13,0	8	5	36	
EF 10	-20	-501	-502	10	16	M 10	28	16,0	9	6	43	
EF 10 SO	-22	-501	-502	10	16	M 10 x 1,25	28	16,0	9	6	43	
EF 12	-20	-501	-502	12	19	M 12	32	18,0	10	7	50	
EF 12 SO	-22	-501	-502	12	19	M 12 x 1,25	32	18,0	10	7	50	
EF 15	-20	-501	-502	15	22	M 14	38	22,0	12	9	61	
EF 17	-20	-501	-502	17	25	M 16	44	25,0	14	10	67	
EF 20	-20	-501	-502	20	28	M 20 x 1,5	51	29,0	16	12	77	
EF 25	-20	-501	-502	25	35	M 24 x 2	62	35,5	20	16	94	
EF 30	-20	-501	-502	30	42	M 30 x 2	70	40,7	22	18	110	
EF 35	-20	-501	-502	35	50	M 36 x 3	82	47,0	25	20	125	
EF 35 SO	-22	-501	-502	35	50	M 36 x 2	82	47,0	25	20	130	
EF 40	-20	-501	-502	40	58	M 42 x 3	92	53,0	28	22	145	
EF 40 SO	-22	-501	-502	40	52	M 39 x 3	92	53,0	28	22	142	
EF 45	-20	-501	-502	45	67	M 45 x 3	102	60,0	32	25	165	
EF 45 SO	-21	-501	-502	45	58	M 42 x 3	102	60,0	32	25	145	
EF 50	-20	-501	-502	50	70	M 52 x 3	112	66,0	35	28	195	
EF 50 SO	-21	-501	-502	50	62	M 45 x 3	112	66,0	35	28	160	
EF 60	-20	-501	-502	60	82	M 60 x 4	135	80,0	44	36	225	
EF 60 SO	-21	-501	-502	60	71	M 52 x 3	135	80,0	44	36	175	

Typ	Abmessungen [mm]					SW	α ₁ ¹⁾ [°]	α ₂ ¹⁾ [°]	Gewicht [kg]	Tragzahlen	
	l	l ₃	l ₄	l ₅	dyn. C [N]					stat. C ₀ [N]	
EF 06	12	11			9	13,0	6,5	0,017	2500	10600	
EF 08	16	12			11	15,0	8,0	0,031	4200	13100	
EF 10	20	13			14	12,0	6,0	0,054	6400	18800	
EF 10 SO	20	13			14	12,0	6,0	0,054	6400	18800	
EF 12	22	15			17	10,5	5,0	0,086	9200	28000	
EF 12 SO	22	15			17	10,5	5,0	0,086	9200	28000	
EF 15	25	18			19	8,5	4,5	0,142	13400	41000	
EF 17	28	20			22	10,0	5,5	0,208	19200	57900	
EF 20	33	23			24	9,0	4,5	0,290	25200	76700	
EF 25	42	30			30	7,5	3,5	0,573	42400	119100	
EF 30	51	32			36	6,0	3,0	0,908	54000	141800	
EF 35		38	36	61	41	6,5	3,5	1,230	70400	180800	
EF 35 SO		38	41	66	41	6,5	3,5	1,230	70400	180800	
EF 40		42	42	71	50	7,0	3,5	2,075	86000	222600	
EF 40 SO		42	39	66	46	7,0	3,5	1,880	86000	222600	
EF 45		50	45	76	55	7,5	4,0	3,085	107000	276200	
EF 45 SO		50	42	66	50	7,5	4,0	2,500	107000	276200	
EF 50		60	52	89	60	6,5	3,0	3,975	132000	339200	
EF 50 SO		60	45	69	55	6,5	3,0	3,200	132000	339200	
EF 60		70	60	103	70	6,5	3,5	7,300	208000	532100	
EF 60 SO		70	52	71	60	6,5	3,5	5,900	208000	532100	