

DURBAL® BRTM Zoll-Abmessung



**Außengewinde;
langzeitgefettet,
wartungsarm,
Deckscheiben,
Abmessungen in Zoll**

DURBAL®-Hochleistungs-Gelenkköpfe mit integrierter Tonnenlagerung

Gelenkkopf:
Legierter Einsatzstahl (Schmiedestück),
Laufbahn gehärtet, feinstbearbeitet,
Gewinde gerollt, Oberfläche galvanisch
verzinkt, Cr VI-frei

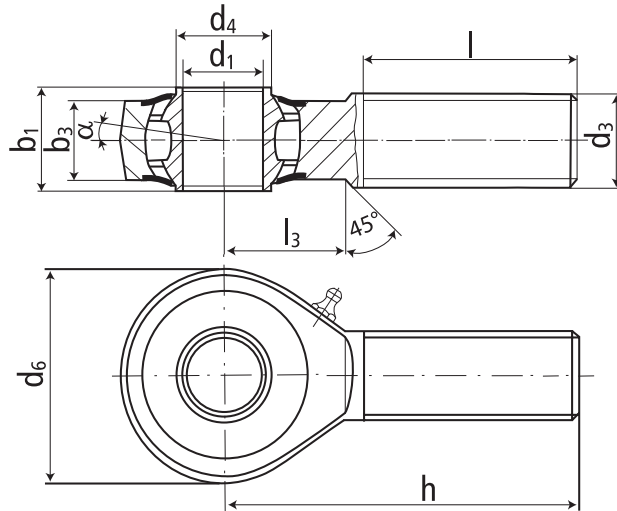
Innenring:
Wälzagerstahl gehärtet,
feinstbearbeitet

Schmierung:
Aluminiumkomplexeisenfett,
Temperaturbereich -45° C bis +120° C,
Zulassung nach USDA H1

Schmiernippel:
DIN 71412 H 1

Lagerspiel:
radial 10 - 30 µm

Toleranzen:
Seite 10



Typ	Bestellnummer		Abmessungen [Zoll]					
	Rechtsgew.	Linksgew.	d ₁	d ₃ class 2	d ₄	d ₆	b ₁	b ₃
BRTM 1/2 -00	-501	-502	.500	.5000-20 UNF	.574	1.311	.624	.472
BRTM 5/8 -00	-501	-502	.625	.6250-18 UNF	.748	1.653	.826	.590
BRTM 3/4 -00	-501	-502	.750	.7500-16 UNF	.956	1.968	.984	.708
BRTM 1/1 -00	-501	-502	1.000	1.0000-12 UNF	1.161	2.519	1.220	.866
BRTM 1/1 -01	-501	-502	1.000	1.0000-14 UNS	1.161	2.519	1.220	.866

Typ	Abmessungen [Zoll]				Gewicht [kg]	Drehzahl- grenze n _{max} [min ⁻¹]	Tragzahlen	
	h	l	l ₃	α [°]			dyn. C [N]	stat. C ₀ [N]
BRTM 1/2	2.460	1.496	.846	7,5	0,109	1125	10250	6600
BRTM 5/8	2.618	1.574	.944	7,0	0,182	975	13300	8900
BRTM 3/4	3.090	1.850	1.102	7,0	0,341	825	16655	11445
BRTM 1/1	3.720	2.244	1.279	5,0	0,590	600	24900	18500
BRTM 1/1	3.720	2.244	1.279	5,0	0,590	600	24900	18500