

# DURBAL® BRM Zoll-Abmessung



**Außengewinde;  
langzeitgefettet,  
wartungsarm,  
Deckscheiben,  
Abmessungen in Zoll**

## DURBAL®-Hochleistungs-Gelenkköpfe mit integrierter Pendelkugellagerung

**Gelenkkopf:**  
Legierter Einsatzstahl (Schmiedestück),  
Laufbahn gehärtet, feinstbearbeitet,  
Gewinde gerollt, Oberfläche galvanisch  
verzinkt, Cr VI-frei

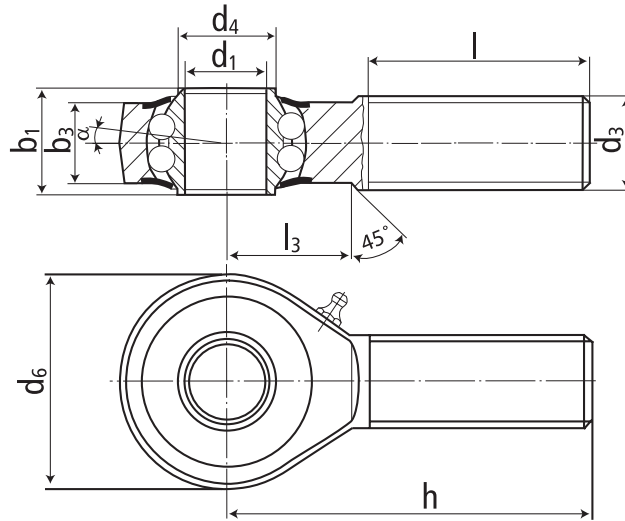
**Innenring:**  
Wälzlagerstahl gehärtet,  
feinstbearbeitet

**Schmierung:**  
Aluminiumkomplexeisenfett,  
Temperaturbereich -45° C bis +120° C,  
Zulassung nach USDA H1

**Schmiernippel:**  
DIN 3405 D1/A (Größen 1/4 und 3/8)  
DIN 71412 H1 (Größen 1/2 bis 1/1)

**Lagerspiel:**  
radial 10 - 30 µm

**Toleranzen:**  
Seite 10



Typ	Bestellnummer		Abmessungen [Zoll]					
	Rechtsgew.	Linksgew.	d <sub>1</sub>	d <sub>3</sub> class 2	d <sub>4</sub>	d <sub>6</sub>	b <sub>1</sub>	b <sub>3</sub>
<b>BRM 1/4 -00</b>	<b>-501</b>	<b>-502</b>	.250	.2500-28 UNF	.356	.787	.354	.265
<b>BRM 3/8 -00</b>	<b>-501</b>	<b>-502</b>	.375	.3750-24 UNF	.468	1.102	.551	.413
<b>BRM 1/2 -00</b>	<b>-501</b>	<b>-502</b>	.500	.5000-20 UNF	.574	1.311	.624	.472
<b>BRM 5/8 -00</b>	<b>-501</b>	<b>-502</b>	.625	.6250-18 UNF	.744	1.653	.826	.590
<b>BRM 3/4 -00</b>	<b>-501</b>	<b>-502</b>	.750	.7500-16 UNF	.956	1.968	.984	.708
<b>BRM 1/1 -00</b>	<b>-501</b>	<b>-502</b>	1.000	1.0000-12 UNF	1.161	2.519	1.220	.866
<b>BRM 1/1 -01</b>	<b>-501</b>	<b>-502</b>	1.000	1.0000-14 UNS	1.161	2.519	1.220	.866

Typ	Abmessungen [Zoll]				Gewicht [kg]	Berechnungs- faktoren		Drehzahl- grenze n <sub>max</sub> [min <sup>-1</sup> ]	Tragzahlen dyn. stat.	
	h	l	l <sub>3</sub>	α [°]		Y	Y <sub>0</sub>		C [N]	C <sub>0</sub> [N]
<b>BRM 1/4</b>	1.437	.866	.551	8,0	0,022	2,09	2,19	1350	2670	645
<b>BRM 3/8</b>	1.909	1.141	.748	8,0	0,060	1,87	1,83	1225	4360	1425
<b>BRM 1/2</b>	2.460	1.496	.846	7,5	0,109	1,74	1,82	1125	4850	1850
<b>BRM 5/8</b>	2.618	1.574	.944	8,0	0,200	2,24	2,35	975	6250	2350
<b>BRM 3/4</b>	3.090	1.850	1.102	7,0	0,341	2,32	2,43	825	7750	3380
<b>BRM 1/1</b>	3.720	2.244	1.279	5,0	0,590	2,02	2,12	600	11030	5680
<b>BRM 1/1</b>	3.720	2.244	1.279	5,0	0,590	2,02	2,12	600	11030	5680