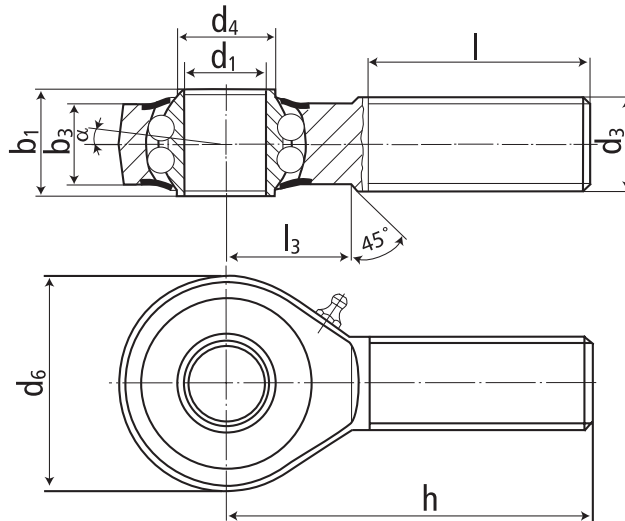


**Außengewinde;
langzeitgefettet,
wartungsarm,
Deckscheiben,
Anschlussmaße nach
DIN ISO12240-4,
Maßreihe K**



DURBAL®-Hochleistungs-Gelenkköpfe mit integrierter Pendelkugellagerung



Gelenkkopf:

Legierter Einsatzstahl (Schmiedestück),
Laufbahn gehärtet, feinstbearbeitet,
Gewinde gerollt, Oberfläche galvanisch
verzinkt, Cr VI-frei

Innenring:

Wälzlagerteil gehärtet, feinstbearbeitet

Schmierung:

Aluminiumkomplexseifenfett,
Temperaturbereich -45° C bis +120° C,
Zulassung nach USDA H1

Schmiernippel:

DIN 3405 D1/A (Größen 6 bis 10)
DIN 71 412 H1 (Größen 12 bis 30)

Lagerspiel:

radial 10 - 30 µm

Toleranzen:

Seite 10

Typ	Bestellnummer		Abmessungen [mm]						
	Rechtsgew.	Linksgew.	d ₁	d ₃	d ₄	d ₆	b ₁	b ₃	h
BRM 06	-00 -501	-502	6	M 6	9,0	20	9	6,75	36
BRM 08	-00 -501	-502	8	M 8	10,5	24	12	9,0	42
BRM 10	-00 -501	-502	10	M 10	12,0	28	14	10,5	48
BRM 12	-00 -501	-502	12	M 12	14,5	32	16	12,0	54
BRM 14	-00 -501	-502	14	M 14	17,0	36	19	13,5	60
BRM 16	-00 -501	-502	16	M 16	19,0	42	21	15,0	66
BRM 18	-00 -501	-502	18	M 18 x 1,5	21,5	46	23	16,5	72
BRM 20	-00 -501	-502	20	M 20 x 1,5	24,5	50	25	18,0	78
BRM 22	-00 -501	-502	22	M 22 x 1,5	26,0	54	28	20,0	84
BRM 25	-00 -501	-502	25	M 24 x 2	29,5	64	31	22,0	94
BRM 30	-00 -501	-502	30	M 30 x 2	34,5	70	37	25,0	110

Typ	Abmessungen [mm]			Gewicht [kg]	Berechnungs- faktoren		Drehzahl- grenze n _{max} [min ⁻¹]	Tragzahlen dyn. stat.	
	l	l ₃	α [°]		Y	Y ₀		C [N]	C ₀ [N]
BRM 06	22	12	8,0	0,019	2,09	2,19	1350	2750	650
BRM 08	25	15	8,5	0,036	1,80	1,89	1300	4000	1000
BRM 10	29	15	8,0	0,060	1,90	1,81	1225	4450	1450
BRM 12	33	19	7,5	0,087	1,74	1,82	1125	4950	1800
BRM 14	36	20	6,0	0,135	2,36	2,48	1025	5600	2000
BRM 16	40	22	8,0	0,190	2,24	2,35	975	6250	2350
BRM 18	44	25	8,5	0,270	2,21	2,31	900	7100	2900
BRM 20	47	28	7,0	0,338	2,46	2,58	825	7900	3450
BRM 22	51	26	8,0	0,450	2,35	2,24	725	9300	3980
BRM 25	57	30	5,0	0,602	2,02	2,12	600	11030	5680
BRM 30	66	35	7,5	0,922	2,24	2,35	450	14150	7450