

# DURBAL® BEM NIRO-Ausführung



Außengewinde;  
wartungsfrei,  
Anschlussmaße nach  
DIN ISO 12240-4,  
Maßreihe K

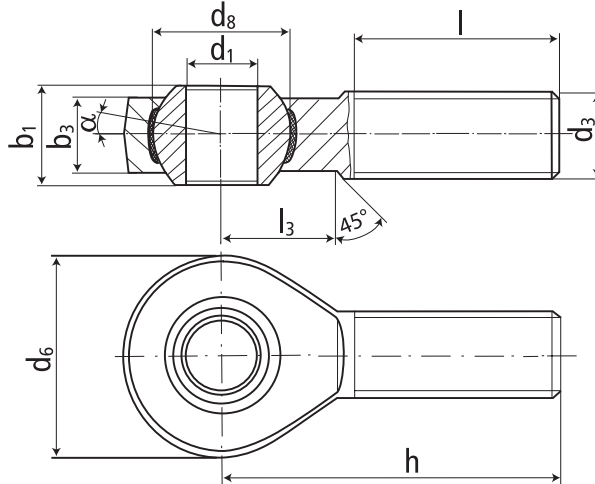
## DURBAL®-Hochleistungs-Gelenkköpfe mit integriertem Gleitlager in rostfreier Edelstahlausführung

**Gelenkkopf:**  
rostfreier Edelstahl 1.4301 (Schmiede-  
stück), Gewinde gerollt, Oberfläche glän-  
zend gebeizt

**Gelenkkugel:**  
rostfreier Edelstahl, gehärtet, geschliffen

**Lagerschale:**  
Nylon/Teflon/Glasfaser

**Toleranzen:**  
Seite 10



Typ	Bestellnummer		Abmessungen [mm]						
	Rechtsgew.	Linksgew.	d <sub>1</sub>	d <sub>3</sub>	d <sub>6</sub>	d <sub>8</sub>	b <sub>1</sub>	b <sub>3</sub>	
<b>BEM 05</b>	<b>-60</b>	<b>-501</b>	<b>-502</b>	5	M 5	18	11,06	8	6,0
<b>BEM 06</b>	<b>-60</b>	<b>-501</b>	<b>-502</b>	6	M 6	20	12,65	9	6,75
<b>BEM 08</b>	<b>-60</b>	<b>-501</b>	<b>-502</b>	8	M 8	24	15,82	12	9,0
<b>BEM 10</b>	<b>-60</b>	<b>-501</b>	<b>-502</b>	10	M 10	28	19,00	14	10,5
<b>BEM 12</b>	<b>-60</b>	<b>-501</b>	<b>-502</b>	12	M 12	32	22,17	16	12,0
<b>BEM 14</b>	<b>-60</b>	<b>-501</b>	<b>-502</b>	14	M 14	36	25,35	19	13,5
<b>BEM 16</b>	<b>-60</b>	<b>-501</b>	<b>-502</b>	16	M 16	42	28,52	21	15,0
<b>BEM 18</b>	<b>-60</b>	<b>-501</b>	<b>-502</b>	18	M 18 x 1,5	46	31,70	23	16,5
<b>BEM 20</b>	<b>-60</b>	<b>-501</b>	<b>-502</b>	20	M 20 x 1,5	50	34,87	25	18,0
<b>BEM 22</b>	<b>-60</b>	<b>-501</b>	<b>-502</b>	22	M 22 x 1,5	54	38,05	28	20,0
<b>BEM 25</b>	<b>-60</b>	<b>-501</b>	<b>-502</b>	25	M 24 x 2	60	42,80	31	22,0
<b>BEM 30</b>	<b>-60</b>	<b>-501</b>	<b>-502</b>	30	M 30 x 2	70	50,75	37	25,0

Typ	Abmessungen [mm]			Kippwinkel		Gewicht [kg]	Tragzahlen	
	h	l	l <sub>3</sub>	α <sub>1</sub> <sup>1)</sup> [°]	α <sub>2</sub> <sup>1)</sup> [°]		dyn. C [N]	stat. C <sub>0</sub> [N]
<b>BEM 05</b>	33	20	9	13,0	7,5	0,014	2400	3500
<b>BEM 06</b>	36	22	12	13,0	6,5	0,020	2820	4900
<b>BEM 08</b>	42	25	15	14,5	7,5	0,038	4280	8800
<b>BEM 10</b>	48	29	15	13,5	8,0	0,060	6400	14000
<b>BEM 12</b>	54	33	19	13,0	8,0	0,092	7600	20300
<b>BEM 14</b>	60	36	20	16,0	9,5	0,127	9480	27600
<b>BEM 16</b>	66	40	22	15,5	8,5	0,202	13760	37700
<b>BEM 18</b>	72	44	25	15,0	9,5	0,250	16160	46500
<b>BEM 20</b>	78	47	28	14,5	9,0	0,327	18960	54800
<b>BEM 22</b>	84	51	26	15,5	10,0	0,440	23480	63600
<b>BEM 25</b>	94	57	30	15,0	10,0	0,630	27860	79100
<b>BEM 30</b>	110	66	35	17,0	10,5	1,015	33800	97100